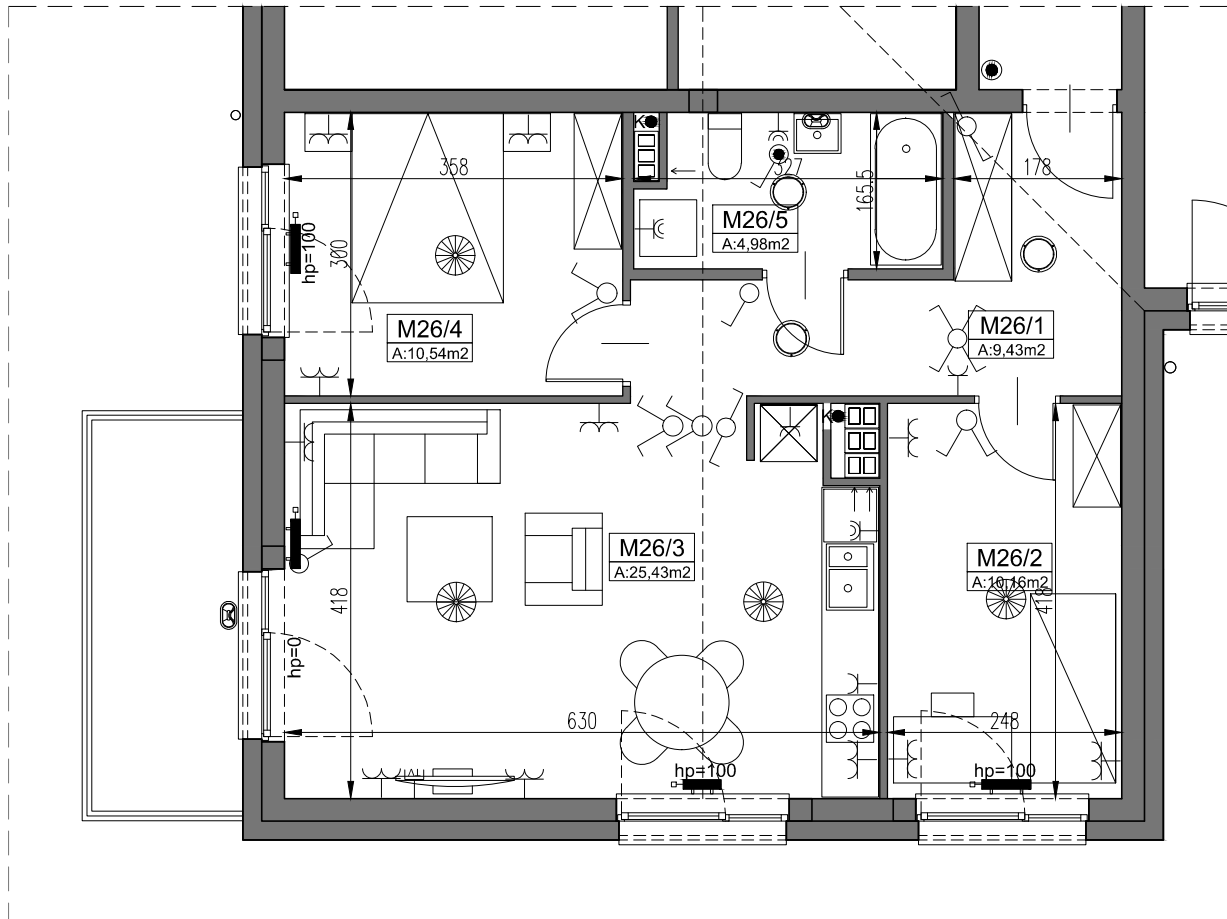


BUDYNEK MIESZKALNY WIELORODZINNY
PIŁA, UL. OFIAR KATYNIA

Uwagi:

- Wymiary na rysunku podano w stanie surowym.
- Rzuty nie są ostatecznymi projektami realizacyjnymi i mogą w trakcie realizacji ulec drobnym zmianom.
- Metraże oraz wymiary poszczególnych pomieszczeń w wyniku realizacji mogą ulegać zmianom.
- Zaplecze sanitarne zostało pokazane jako przykładowe. Należy je zaprojektować i wykonać stosownie do prowadzonej działalności.
- Niektóre instalacje są prowadzone na powierzchni ścian/ podłóg (bez wkuwania).
- Lokalizacja punktów instalacyjnych i elektrycznych może ulegać zmianie bez uprzedniej zgody Nabywcy.
- Wody opadowe z balkonów i tarasów odprowadzane będą na zewnątrz grawitacyjnie lub za pomocą rur spustowych.

